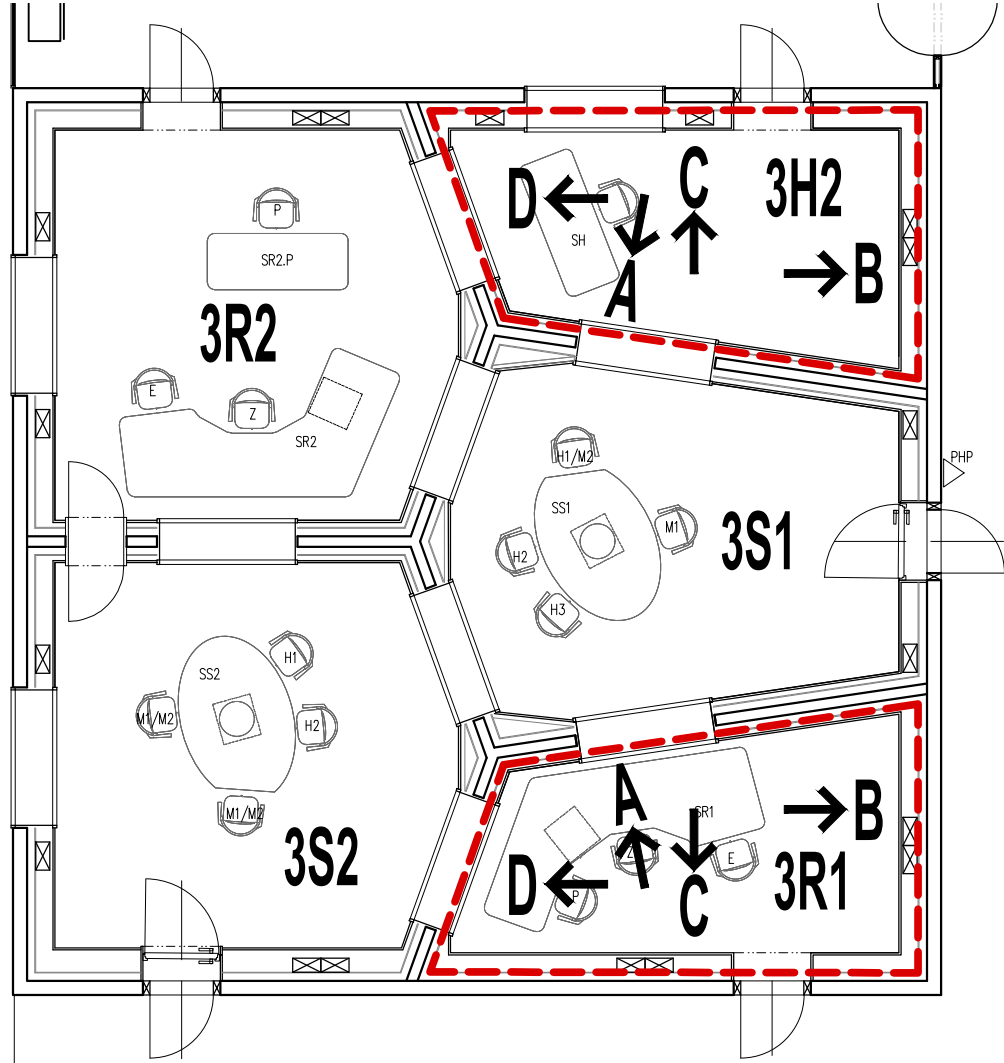


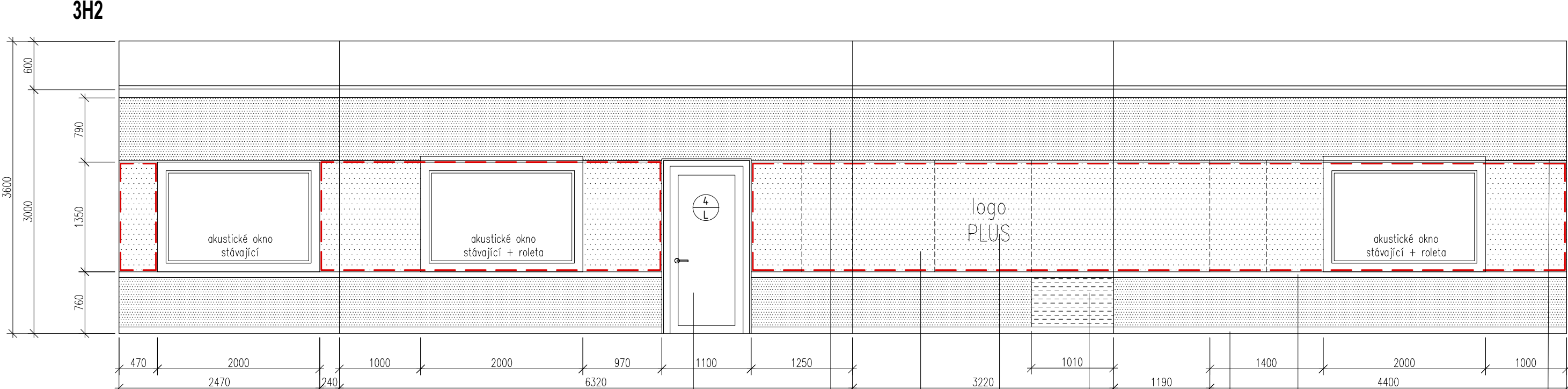
OZNAČENÍ POHLEDŮ



SKLADBY

PŘÍČKY

- ŽLB příčka S1 tl. 585 mm**
- Stávající ŽLB konstrukce 200mm
 - Stávající akustická izolace 100mm
 - Stávající 2 x 12,5 mm SDK
 - rošt latě 40 x 60 mm (60 + 60 + 40 mm) tl. 160 mm
 - obklad akust. panelem tl. 100 mm
- Příčka S2 tl. 600 mm**
- Obklad akust. panelem tl. 100 mm
 - Stávající 2 x 12,5 mm SDK
 - Stávající akustická izolace 100mm
 - Stávající příčka z cihel plných vápenopískových 2000Kg/m3 tl. 150mm
 - Stávající akustická izolace 100mm
 - Stávající 2 x 12,5 mm SDK
 - obklad akust. panelem tl. 100 mm

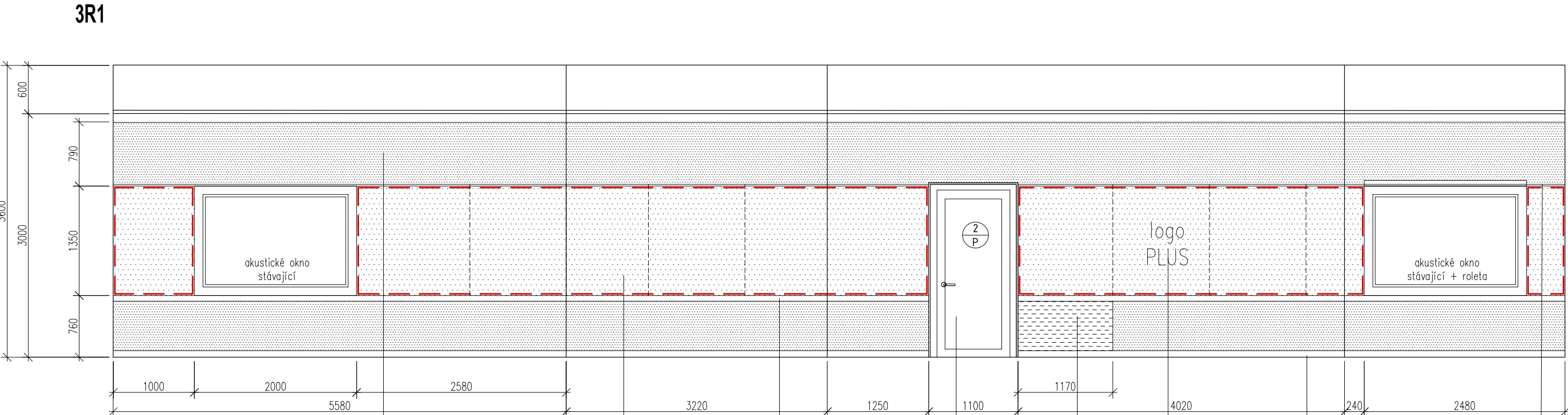


A

B

C

D



A

B

C

D

LEGENDA PLOCH A ZNAČEK - AKUSTIKA

- AP0 absorpční perforovaný obklad
- VS-PD vykrývací panel perforovaný
- SOK sokl
- SMP-R stěnový minerální panel celoplošný UV potisk + branding, viz. doklad. část
- PLOCHA S GRAFIKOU/BRANDING
- SPÁRA ECOPHONU

POZNÁMKY:

- Pozn. 1: !!! VEŠKERÉ ROZMĚRY JE NUTNÉ OVĚRIT NA STAVBĚ !!!
- Pozn. 2: Veškeré prostupy požárními dělícími konstrukcemi požárně utěsnit
- Pozn. 3: Tato dokumentace nenahrazuje dodavatelskou a dílenskou dokumentaci. Dodavatelská a dílenská dokumentace musí být před započítím konkrétních stavebních prací odsouhlasena architektem a zástupcem investora.
- Pozn. 4: V souladu s § 89 odst. 5 a 6 Zák. č. 134/2016 Sb., o zadávání veřejných zakázek, ve znění pozdějších předpisů, je na místech, kde je pro stanovení přesné a srozumitelné technické specifikace odkazováno na určitého dodavatele nebo výrobek prostřednictvím přímého nebo nepřímého odkazu, dána možnost nabídnout rovnocenné řešení.
- Pozn. 5: Nutno dodržet podmínky stanovené PBŘS, viz D1.3.

| | | | | | |
|---|-------------------------------|---|-------------------------------|----------------|----------|
| INVESTOR | | GENERÁLNÍ PROJEKTANT | | RAZÍTKO | |
| <div>ČESKÝ ROZHLAS. V i n o h r a d s k á 1 2 1 2 0 9 9 P r a h a 2 I Č O : 4 5 2 4 5 0 5 3</div> | | <div>ASKdesign s.r.o. O s t r o v s k é h o 2 5 3 / 3 1 5 0 0 0 P r a h a 5 a r c h i t e k t @ a s k d e s i g n . c z t e l : 6 0 8 3 4 7 4 4 4 I Č O : 0 6 8 2 6 7 8 4</div> | | | |
| 4.NP = ± 0.000 = 242.800 m n.m. v.s. jaderský | | | | | |
| Architekt: | Ing. arch. Kateřina Rottová | Vypracoval: | Ing. arch. Kateřina Rottová | ČÍSLO PARÉ | |
| Zodp. projektant: | Ing. arch. Kamila Šindelářová | | Ing. arch. Kamila Šindelářová | | |
| Vlastník: | Český rozhlas | | | | |
| Kat. úz.: | Vinohrady – číslo parc. 484 | | | | |
| Lokace: | Kraj: Praha | Obec: Praha 2 | Římská 385/13, Vinohrady | | |
| Název stavby: | | | | Formát: | A2 |
| Rekonstrukce prostorové akustiky vysílacího pracoviště Český rozhlas PLUS | | | | Datum: | 12/2025 |
| | | | | Stupeň: | DVZ |
| Část PD: D1.1 - ARCHITEKTONICKO - STAVEBNÍ ŘEŠENÍ | | | | Měřítka: | 1:50 |
| Název výkresu: | | | | Číslo přílohy: | D 1.1.10 |
| ROZVINUTÉ POHLEDY 3R1, 3H2 | | | | | |